



**SEXISME**  
**PAS NOTRE GENRE!**  
Initiative LABELLISÉE

# #égalité : La science est un métier d'hommes ET de femmes !

**Mercredi 8 mars 2017**  
**Musée des Confluences - Lyon**

avec le soutien de Femmes & Sciences, du LabEx ASLAN et de l'École Normale Supérieure de Lyon ; labellisée *Sexisme, pas notre genre*.



#égalité

« La science  
est un métier  
d'hommes » *et*  
*de femmes!*

réalisation : Benjamin Lebègue

**Sciences : (n.f.) ... c'est aussi pour les filles !**

**311 lycéennes sensibilisées**

**10 établissements scolaires**

**de l'Académie de Lyon**

**Responsable de l'action :**

Isabelle VAUGLIN

CRAL UMR5574 - Observatoire de Lyon

Membre de l'Association Femmes & Sciences

[isabelle.vauglin@univ-lyon1.fr](mailto:isabelle.vauglin@univ-lyon1.fr)





Photo : Eric Le Roux / Université Claude Bernard Lyon1

## Bilan

**Le 8 mars 2017, 311 lycéennes** de l'Académie de Lyon ont été accueillies dans le grand auditorium du Musée des Confluences de Lyon, pour une journée de rencontre avec des femmes ingénieures et chercheurs. **Le but de notre action était d'inciter les jeunes filles à ne pas se censurer dans leurs choix d'études post-bac et de promouvoir les études scientifiques.**

Cette action a été labellisée par le Ministère des Familles, de l'Enfance et des Droits des femmes dans le cadre du large plan d'action et de mobilisation **#Sexismepasnotregenre** lancé par le Ministère pour proposer des actions qui font reculer le sexisme et les inégalités hommes-femmes.



## Contexte

Nous avons voulu mener une action sur la date symbolique du 8 mars, Journée internationale des femmes, pour essayer de convaincre les jeunes filles que toutes les voies d'études leur sont ouvertes et leur donner de l'ambition dans leur parcours d'études et professionnel à venir.

Dans l'ensemble des pays européens, depuis plusieurs décennies, la désaffection des jeunes pour les filières scientifiques et techniques est pré-occupante. La faible proportion de jeunes filles dans ces filières est encore plus choquante et ne progresse que trop lentement.

Pour tenter d'expliquer le manque de jeunes filles dans les sciences et les techniques, on peut noter que les figures féminines de référence sont très peu nombreuses ; non pas parce qu'il n'y a jamais eu de femmes dans les sciences mais parce que la société n'a pas gardé de souvenir d'elles. Les jeunes filles ont donc du mal à se projeter dans ces métiers où elles n'ont pas de modèle et à envisager de faire les études pour y parvenir.

Pourtant, elles réussissent mieux scolairement que les garçons à tous les niveaux, mais choisissent des études plus courtes et se dirigent vers des filières socio-professionnelles moins valorisées que les filières plus « masculines ». Elles doutent de leurs capacités à réussir et se censurent pour leur parcours d'études.

## La journée du 8 mars 2017

La journée que nous avons organisée était spécifiquement destinée aux lycéennes de 2nde, 1ère et Terminales S, STL et STI2D de l'académie de Lyon afin de les faire rencontrer des ingénieures et des chercheuses travaillant des domaines technologiques et scientifiques variés, dans le secteur public et dans le privé.

Les jeunes filles n'avaient face à elles que des femmes afin de leur montrer, par l'exemple, que tous les métiers leur sont accessibles.

En 2017, dans l'inconscient collectif, les femmes ne sont toujours pas associées aux sciences ainsi que le prouve un sondage européen au résultat consternant, réalisé en Europe fin 2015 : ce sondage indique que 67% des Européens interrogés estimaient que les femmes n'ont pas les capacités nécessaires pour devenir des scientifiques de haut niveau. Nous parviendrons à éliminer ce genre d'inepties par l'éducation et la sensibilisation et en luttant contre les stéréotypes et les idées reçues.

Nous avons choisi de réserver cette journée aux seules lycéennes pour deux raisons :

- premièrement, nous pensons qu'il est nécessaire de multiplier les actions en direction des jeunes filles pour les convaincre de leur valeur personnelles et de leurs capacités à réussir dans tous les domaines.
- deuxièmement, nous souhaitons éviter le schéma classique d'effacement par rapport aux garçons et pour qu'elles osent prendre la parole aussi librement que voulu. Il était important à notre avis qu'elles entendent un discours de conviction sur leurs valeurs qui leur était exclusivement destiné.



## Informations aux enseignants et communication

Nous souhaitons donner à cette journée pour la promotion des études et des carrières scientifiques auprès des lycéennes une ampleur aussi grande que possible.

L'information aux enseignants et aux établissements scolaires a été faite par Sylvie Thiault, professeure relais au CRAL, et par le CRAL au travers de notre site internet, de nos listes de contacts, des informations envoyées aux IPR de maths et de physique et diffusées dans leurs lettres d'informations ainsi que par la lettre de MathLyon.

L'information de S. Thiault a également été relayée par la Direction Académique aux Arts et à la Culture, par la lettre d'information Culture Scientifique et Technique et par l'IREM.

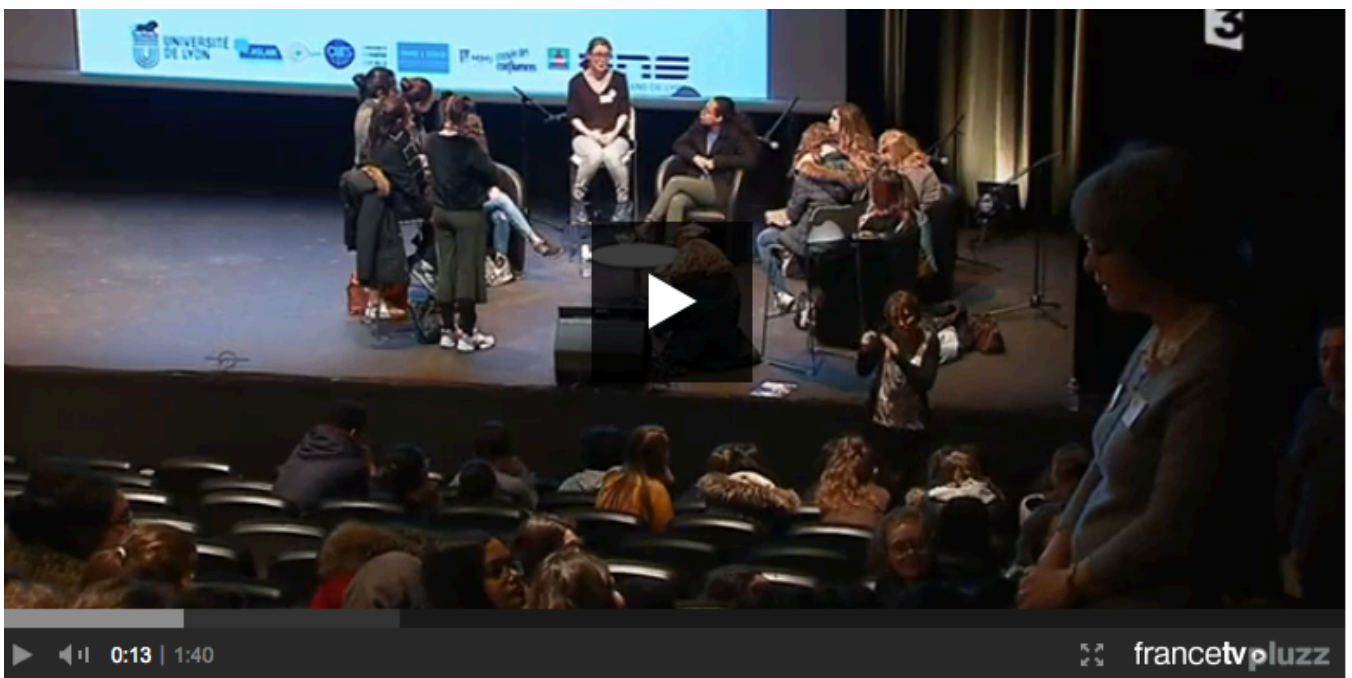
Les enseignants ont répondu très rapidement et massivement. En moins de deux semaines, avant même la date limite des dépôts de candidature, la jauge maximale (311 places) du grand auditorium du Musée était atteinte. Nous avons dû refuser 257 lycéennes de 11 lycéens différents.

### Une communication digitale et multi-partenaire a permis une très belle visibilité externe.

Le communiqué de presse a drainé une couverture presse locale :

- France 3 Région est venu faire un reportage diffusé dans le JT de 19h le soir même

<http://france3-regions.francetvinfo.fr/auvergne-rhone-alpes/rhone/lyon/droit-femmes-maths-c-est-filles-1210639.html>



- La campagne digitale menée conjointement par l'ENS de Lyon, l'UCBL et le LabEx ASLAN ont permis une visibilité accrue de l'événement et des partenaires sur les réseaux sociaux :

**ENS de Lyon** @ENSdeLyon Abonné

Qui a découvert le Pulsar ? Jocelyn Bell  
 #égalité la #science est un métier d'hommes  
 et de femmes [ow.ly/qCk9309jvhD](http://ow.ly/qCk9309jvhD)



RETWEETS 17 J'AIME 12

02:01 - 3 mars 2017

**Meilleur Tweet** a obtenu 5 567 impressions

Qui résolvait les problèmes  
 mathématiques d'Einstein? Mileva Einstein  
 #égalité la #science est un métier de  
 femmes [ow.ly/cFZt309jxir](http://ow.ly/cFZt309jxir)  
[pic.twitter.com/VqRUI334ge](http://pic.twitter.com/VqRUI334ge)



47 43

[Voir toute l'activité des Tweets](#)


**Meilleurs Tweets/ @ENSdeLyon 1 pour le mois de mars**

Sur le Web :

- page du CRAL : <https://cral.univ-lyon1.fr/labo/fc/fillesensciences/filleensciences.htm>
- page de l'IREM : <http://math.univ-lyon1.fr/irem/spip.php?article880>
- page Culture Scientifique de la DAAC : <http://www2.ac-lyon.fr/services/daac/daac-info.php?article=177#top>
- page de l'ENS : <http://www.ens-lyon.fr/tout-l-agenda/egalite-la-science-un-metier-d-hommes-et-de-femmes--335074.kjsp?RH=ENS-LYON-FR-AGENDA>
- page de l'UCBL : <http://www.univ-lyon1.fr/agenda/rencontre-egalite-la-science-un-metier-d-hommes-et-de-femmes--882291.kjsp>
- Page du LabEx ASLAN : <http://aslan.universite-lyon.fr/valorisation/evenement-aslan-la-science-un-metier-d-hommes-et-de-femmes--350117.kjsp?RH=1469524899704>

Activité des Tweets

 <p><b>Labex Aslan</b> @LabexAslan        @UNESCO #womensday2017        #message entendu : 8 mars 2017        #égalité "La #Science est un        #métier d'hommes ET de #femmes !  <a href="http://pic.twitter.com/DRpyN7hBJD">pic.twitter.com/DRpyN7hBJD</a></p>	<p>Impressions 3 728</p> <p>Engagements totaux 53</p> <p>Ouvertures des détails 18</p> <p>Retweets 10</p> <p>J'aime 10</p> <p>Engagements avec le média 5</p> <p>Clics du lien 5</p> <p>Clics sur le profil 4</p> <p>Clics sur les hashtags 1</p>
---	---

 Touchez une audience plus large  
 Obtenez plus d'engagements en sponsorisant ce Tweet !

Get started



## Marraines

Notre journée reposait sur l'idée de montrer par l'exemple que tous les choix d'études et de carrières sont possibles pour les femmes. Nous voulions donc que les lycéennes rencontrent des jeunes femmes exerçant des métiers habituellement étiquetés plutôt masculins.



Nous espérons que les lycéennes garderont comme modèles, auxquels se référer en cas de doute, ces marraines qui leur ont démontré que les femmes peuvent exercer tous les métiers en sciences.

Bien que prenant sur leur temps de travail, les jeunes femmes contactées ont répondu très favorablement, contentes de pouvoir aider la génération suivante, certaines se sont même proposées spontanément. Elles ont participé bénévolement à notre journée.

- **Nermine CHAARI**, Docteure en physique des matériaux (CEA)
- **Lorie DEN OS**, info-linguistique, doctorante INSA de Lyon/ Yseop (LIRIS, INSA de Lyon, CNRS, Université Claude Bernard Lyon 1, Université Lumière Lyon 2, École Centrale Lyon)
- **Christine DETREZ**, spécialiste en sociologie de la culture et du genre, Professeure à l'ENS de Lyon (Centre Max Weber, Ens de Lyon/ CNRS/ Université Lumière Lyon 2/ Université Jean Monnet)
- **Kris LUND**, spécialiste en sciences cognitives et science de l'éducation, ingénieure de recherche (Labex ASLAN/ ICAR, Ens de Lyon/ CNRS/ Université Lumière Lyon 2) et co-fondatrice de la start-up CogniK
- **Audrey MAITROT**, polytechnicienne, responsable maintenance chez Eurofins Biomnis
- **Audrey MAZUR PALANDRE**, spécialiste en développement du langage, ingénieure de recherche (Labex ASLAN/ ICAR, Ens de Lyon/ CNRS/ Université Lumière Lyon 2)
- **Clémence PERONNET**, doctorante en sociologie (Centre Max Weber, Ens de Lyon/ CNRS/ Université Lumière Lyon 2/ Université Jean Monnet)
- **Laure PIQUERAS**, ingénieure en informatique (CRAL - Observatoire de Lyon, ENS de Lyon/ CNRS/ Université Claude Bernard Lyon 1)
- **Olga ROMASKEVICH**, Docteure en mathématique (géométrie), attachée temporaire d'enseignement et de recherche (UMPA, ENS de Lyon/ CNRS)
- **Perrine SCHLAIFER**, diplômée de Centrale Paris, ingénieure projet énergie thermique et renouvelable chez Swissgrid
- **Edwige SEMINARA**, spécialiste de développement d'applications mobiles chez Avanade
- **Sylvaine TURCK-CHIEZE**, Directrice de recherches au Commissariat Énergie Atomique et Présidente de l'Association Femmes et Sciences
- **Isabelle VAUGLIN**, astronome (CRAL - Observatoire de Lyon, ENS de Lyon/ CNRS/ UCBL) et membre de l'Association Femmes et Sciences

Nous les remercions très chaleureusement pour leur participation à cette rencontre.



## Organisation et partenaires

Initié par Isabelle Vauglin du Centre de Recherche Astrophysique de Lyon (CRAL/CNRS) avec le soutien de l'association **Femmes & Sciences** (<http://www.femmesetsciences.fr>), ce projet a pu se réaliser grâce à l'implication très forte d'Audrey Mazur-Palandre et Aline Mongellaz du **LabEx ASLAN** (ENS de Lyon/CNRS/Université Lyon 2, <http://aslan.universite-lyon.fr/aslan-en-bref/>).

Cette collaboration a permis de développer une approche croisée et parfaitement complémentaire du problème « filles en sciences ». En effet, les interventions de spécialistes de l'éducation, de la culture scientifique et du genre ont ouvert le problème sur les (in)égalités filles/garçons devant les sciences, sur la construction de rapports différenciés aux sciences à cause des stéréotypes, cœur de notre problème. Elles ont apporté une richesse et un regard qui ont beaucoup plu aux lycéennes et aux enseignants.

Le soutien du **Musée des Confluences**, en particulier Catherine Bodet et Hélène Lafont-Couturier, a été déterminant : nous avons pu bénéficier à titre gracieux du grand auditorium et des annexes.

**L'École Normale Supérieure de Lyon** a apporté un soutien financier décisif au travers de sa gouvernance, de sa mission égalité et de la direction des études ainsi que le soutien de son service Communication (aide à la conception du plan communication, goodies distribués aux lycéennes et communication digitale).

Le **LabEx ASLAN** a également apporté un soutien financier important pour la réalisation de cette journée.

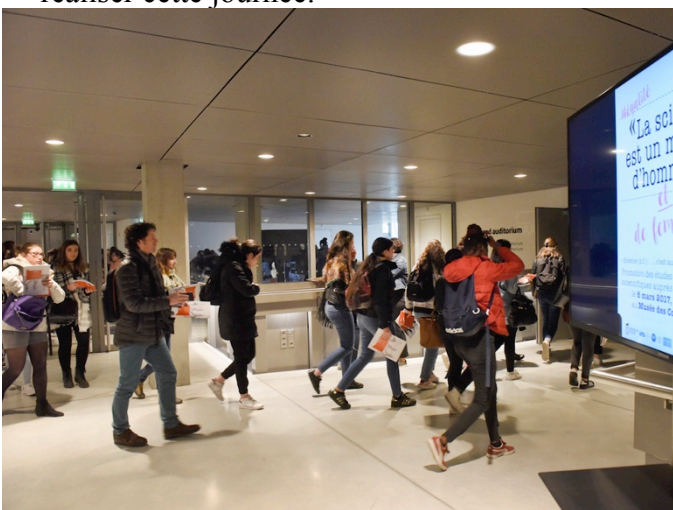
Nous avons également pu compter sur le soutien de **l'Université Claude Bernard Lyon1** et de son service communication (RP, communication digital et mise à disposition de leur photographe).

Cette journée était partie intégrante du programme de la Semaine des mathématiques 2017 de l'Académie de Lyon dont la thématique cette année était « Mathématiques et Langage », une thématique parfaitement adaptée au domaine du LabEx ASLAN.

Le **LabEx Milyon** (ENS/Université Lyon1, (<http://milyon.universite-lyon.fr> ) au travers du comité de direction de la **Maison des Mathématiques et de l'Informatique** a également soutenu financièrement notre action.

Le soutien de notre action par la **MAIF** va permettre l'impression et la distribution aux lycéennes de la BD réalisée. Nous voulions réaliser un compte-rendu original afin de donner aux lycéennes un souvenir de cette journée. Nous avons engagé le dessinateur Ben Lebègue afin de réaliser un compte-rendu de cette journée sous forme de bande dessinée..

Nous exprimons notre profonde reconnaissance à tous ces partenaires grâce auxquels nous avons pu réaliser cette journée.





## Programme

La journée a été ouverte par Isabelle VAUGLIN qui en a expliqué les raisons et donné le contenu. Cédric LESEC, chef de cabinet du musée des Confluences et représentant Helène LAFFONT-COUTURIER, directrice du musée des Confluences a accueilli les lycéennes en leur exposant les raisons qui ont conduit le musée à les accueillir ainsi que la ferme volonté d'engagement quotidien du musée pour l'égalité homme-femme.



La présidente de l'association Femmes & Sciences Sylvaine TURCK-CHIÈZE leur a ensuite parlé de **la réussite des filles dans les études scientifiques**, chiffres à l'appui.

Le regard croisé et l'intervention de Christine DETREZ, spécialiste en sociologie de la culture et du genre, a été d'une grande richesse pour aider les jeunes filles à **comprendre et décoder comment les stéréotypes et les idées reçues nous imprègnent profondément et influencent, même malgré nous, nos modes de pensée.**



La journée a été culturellement très riche puisque les lycéennes ont bénéficié l'après-midi de la visite des expositions permanentes et temporaires du musée.

- 9h : ouverture de la journée par Isabelle VAUGLIN : pourquoi cette journée ? pourquoi les lycéennes doivent oser les sciences ?
- 9h15 : accueil par Cédric LESEC, chef de cabinet du musée des Confluences et représentant Helène LAFFONT-COUTURIER, directrice du musée des Confluences
- 9h30 : conférence de Sylvaine TURCK-CHIÈZE, Présidente de *l'Association Femmes & Sciences* : « Promouvoir les sciences et les techniques auprès des femmes »
- 10h : conférence de Christine DETREZ, Professeure à l'ENS de Lyon : « Science : nom féminin... ou comment les stéréotypes nous imprègnent-ils ? »
- 10h30 : présentation des marraines, de leurs parcours d'études et professionnels. Questions/réponses avec la salle.
- 11h : après une courte pause, échanges et dialogues en groupes réduits avec les marraines
- 12h30 : repas tiré du sac
- à partir de 13h30 : visites libres ou guidées du Musée des Confluences



## Financements

La direction du musée des Confluences, très impliquée elle-même dans le souci d'une égalité homme-femme et intéressée par l'enjeu de cette journée nous a offert le lieu : le grand auditorium du musée.  
Les marraines n'ont pas été payées ; seules celles venant de loin ont été défrayées.

Les soutiens financiers obtenus ont principalement servi à financer des transports par cars. Nous voulions privilégier les jeunes filles des lycées éloignés de la Métropole de Lyon, ayant plus difficilement accès à la culture scientifique.

Afin d'encourager leur participation, le transport en car a donc été pris en charge pour les 6 lycées suivants :

- lycée du Bugey à Belley (01)
- lycée E. Quinet à Bourg-en-Bresse (01)
- lycée du Val de Saône à Trévoux (01)
- lycée J. Holtzer à Firminy (42)
- lycée H. d'Urfé à Saint-Etienne (42)
- lycée C. Bernard à Villefranche-sur-Saône (69)

Le soutien financier obtenu auprès de la MAIF permettra d'imprimer en septembre prochain le livret de la BD réalisée et de l'envoyer aux lycéennes qui sont venues. Nous espérons qu'elles garderont ainsi un souvenir bien présent de leur journée au moment de leurs choix d'études post-bac sur le serveur APB !

Financements	
Montant HT de la subvention	<b>7350</b>
Dépenses	Dépenses
BUS	2486
Création graphique + BD de restitution	1800
Entrées au Musée	224
Pignol traiteur (Jus + sablés)	1294
Impressions ENS expo mixity + Affiche A3	85,22
Frais de déplacements Perrine (à venir)	200
Frais de déplacement Psdte Femmes et Sciences (a venir)	250
Badges - goodies (à venir)	400
Impression et diffusion BD	610,78
<b>Reste à dépenser total</b>	<b>0</b>



## Enquête de satisfaction

Un questionnaire a été distribué à tous les enseignants accompagnant les lycéennes. Nous avons eu les *réponses des enseignants* de 9 lycées sur 10. **Les retours des professeurs sont extrêmement positifs**, enthousiastes même. Certains ont dit que **des jeunes filles avaient même changé leurs vœux sur APB après cette journée** et que plusieurs élèves envisagent désormais des classes préparatoires aux grandes écoles.

Une belle récompense pour nous !

Ils nous remercient d'avoir organisé une telle journée et nous demandent de recommencer l'an prochain. Ils ont jugé la rencontre des marraines très bénéfique et certains ont demandé à pouvoir les contacter pour poursuivre les échanges.

Il aurait été judicieux de faire intervenir également des marraines ayant des parcours plus courts pour montrer également les carrières au niveau DUT/BTS. Nous y serons attentives l'an prochain.

Il aurait fallu avoir plus de place et de plus petits groupes pour les discussions avec les marraines.

Le questionnaire pour les lycéennes était accessible par QRcode pour qu'elles puissent le remplir à partir de leur smartphone. *Les réponses des lycéennes* sont très encourageantes :

La journée a permis de **changer leur vision des métiers scientifiques pour 66% des filles et elle aura un impact sur les études qu'elles envisagent pour 74% d'entre elles.**

Et surtout, **92% des réponses disent que les marraines rencontrées leur ont donné confiance dans leur capacités de réussir !** Plusieurs auraient voulu pouvoir interroger toutes les marraines présentes.

**La démonstration par l'exemple que nous avons souhaitée établir a donc remarquablement fonctionné.**

## Conclusions

**Nous avons voulu agir pour convaincre les jeunes filles de leur valeur, pour leur donner confiance en elles, dans leurs capacités à faire des études et les persuader que TOUS les métiers scientifiques leur sont accessibles. Le message a très bien été entendu par les lycéennes.**

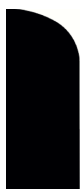
Il est donc important de **lutter contre les idées reçues et les stéréotypes** car ils empêchent les filles de faire leur libre choix, en fonction de leurs goûts et de leurs compétences.

**Donner aux jeunes filles des références féminines** dont elles manquent grâce aux marraines présentes a été un très bon moyen. Celles-ci leur ont prouvé que c'était vraiment possible et que les formations scientifiques et technologiques débouchent sur des métiers mixtes, captivants et dans des domaines très variés dans lesquels elles doivent prendre leur place ...

Nous sommes particulièrement contentes d'avoir accueilli des lycéennes d'établissements de profils très variés (par exemple du lycée Marcel Sembat à Vénissieux et du lycée Jacob Holtzer à Firminy).

**Nous espérons avoir durablement suscité chez ces jeunes filles des vocations pour des métiers d'avenir dans l'industrie ou la recherche et surtout leur avoir donné de l'ambition dans leur parcours professionnel à venir.**

Enfin, l'ENS-Lyon est prête à nous soutenir pour faire une nouvelle édition de cette journée l'an prochain : une belle motivation pour réitérer!



## Lycées participants

établissements	Ville	Professeur référent	Classes	nombre
Lycée Claude Bernard	Villefranche/Saône	Cécile Loigier	2 <sup>nde</sup>	63
Lycée Val de Saône	Trévoux	Catherine Vautier	1 S	24
lycée E. Quinet	Bourg-en-Bresse	Isabelle Bernard		29
Lycée du Bugey	Belley	Hélène Delandhuy	2 <sup>nde</sup> , 1 <sup>ère</sup> S, TS	53
lycée J. Holtzer	Firminy	Pascale Bonnaud	2 <sup>nde</sup> , 1 <sup>ère</sup>	25
lycée J. Monnet	Saint-Etienne	Claire Chevrier	1S STI2D	6
lycée Honoré d'Urfé	Saint-Etienne	Audrey Ginet	1S	32
lycée JB de la Salle	Lyon	Sophie Parant	1S et TS	16
lycée JP Sartre	Bron	S. Du Sordet J. Vilas Boas	2nde et 1S	44
lycée M. Sembat	Vénissieux	MH Guedj	TS	22

Les demandes que nous avons reçues ont rapidement dépassé la capacité d'accueil du grand auditorium du Musée des Confluences. C'est pourquoi nous avons été obligées de limiter le nombre des élèves des lycées :

- lycée JB de la Salle à Lyon
- lycée Honoré d'Urfé à Saint-Etienne
- lycée J. Monnet à Saint-Etienne
- lycée JP Sartre à Bron

et obligées de refuser les classes des lycées :

- lycée Charly Chaplin à Décines
- lycée St Paul à Roanne
- lycée Georges Brassens à Rive de Gier
- lycée Assomption Bellevue à La Mulatière
- lycée Chevreul à Lyon 7
- lycée Lacassagne à Lyon 3
- lycée R. Descartes à Saint-Genis-Laval



Crédit de toutes les photos :  
Eric Le Roux / Université  
Claude Bernard Lyon1