

Cérébr'action de l'hiver

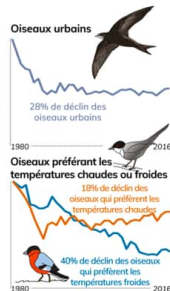
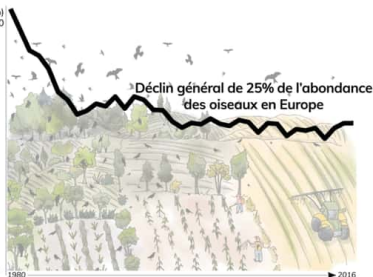
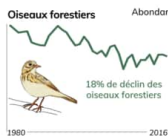
Cohabiter avec les oiseaux en hiver : quizz et conseils

GT Explorations Ecologiques
19 décembre 2024

La disparition des oiseaux en Europe (PNAS, 2023)

Déclin des abondances de différents groupes dans le temps

L'intensification des pratiques agricoles et l'augmentation des températures sont les principales pressions qui affectent négativement la plupart des populations



Adapté de Røtting et al., 2023. Farmland Practices are driving bird population declines across Europe. PNAS

LAB

- Les oiseaux souffrent : de l'évolution des températures, de l'urbanisation, des surfaces forestières et des pratiques agricoles
- L'agriculture intensive est la principale pression associée au déclin des populations d'oiseaux, la deuxième étant les températures.

Petit quizz sur les oiseaux des jardins

Reconnaissez-vous ces oiseaux que l'on peut apercevoir l'hiver ?

Oiseau 1





Chardonneret élégant
(FR:-30.8%, AURA:+5.45%)

Oiseau 2





Mésange charbonnière
(FR: +7.4%, AURA: -10.69%)

D'autres types de mésanges



bleue, à longue queue, nonnette
(FR: +14.6%, -12.3%, +9.1%,
AURA: +2.6%, -16.79%, -24.38%)

Alessandro Pignocchi adore les dessiner !



Oiseau 3





Pinson des arbres (mâle / femelle)
(FR: +4.9%, AURA: -9.67%)

Oiseau 4





Rouge-gorge
(FR:−9.2%, AURA:+15.33%)

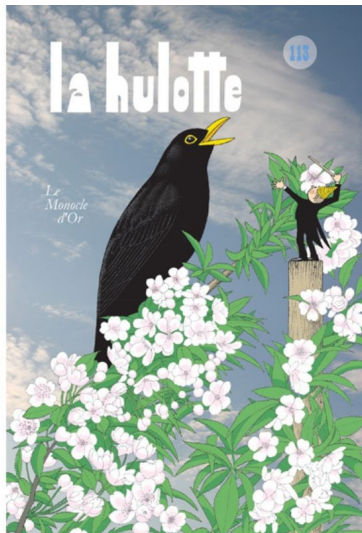
Oiseau 5





Merle noir (mâle / femelle)
(FR: +7%, AURA: +5.49%)

Au passage : un super journal...!



Oiseaux 6/7





Corbeau freux / Corneille noire
(FR: -36.7%, +5.6%, AURA: -67.83%, -18.44%)

Oiseau 8





Pie bavarde
(FR: +14.5%, AURA: +7.09%)

Oiseaux 9/10





Pigeon ramier / Tourterelle turque
(FR: +100.1%, +22.4%, AURA: +97.62%, -0.27%)

Oiseau 11

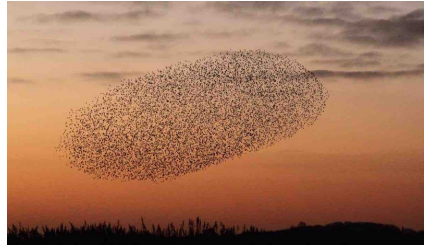




Moineau domestique (mâle / femelle)
(FR:−4.6%, AURA:+8.54%)

Oiseau 12





Etourneau sansonnet (murmuration)
(FR: +22.4%, AURA: +68.90%)



ÉVOLUTION DES TENDANCES DES OISEAUX COMMUNS EN FRANCE MÉTROPOLITAINE

Épave	Tendance 2001-2019	Épave	Tendance 2001-2019
Accenteur meuchet	-36,9 [IC : -32 ; -39,6]	Epervier d'Europe*	-15,9 [IC : -36,4 ; 11,1]
Alouette garçette	16,4 [IC : -24,1 ; 78,4]	Foehnau sanseront	22,4 [IC : 12,4 ; 33,2]
Alouette des champs	-23,8 [IC : -26 ; -19,1]	Faban de Cérès	46,2 [IC : 31,1 ; 61,7]
Alouette lulu	-4,9 [IC : -16,4 ; 4,5]	Façon cricrille	-18,4 [IC : -38,5 ; 9,4]
Bec-croisé des capins	-9 [IC : -50,3 ; 39,5]	Fauvette à tête noire	29,6 [IC : 25,9 ; 33,4]
Bergersette des roisnaux	7,1 [IC : -22,8 ; 48,5]	Fauvette à tête noire	-7,5 [IC : -31,7 ; 15,1]
Bergersette grise	4,1 [IC : -5,6 ; 13,1]	Fauvette des jardins	-32,7 [IC : -59,4 ; -25,0]
Bergersette pristinairé	-13 [IC : -25,7 ; 1,8]	Fauvette grisette	-12,5 [IC : -17,9 ; -6,8]
Beccarie de Cetti	12,9 [IC : -1,3 ; 21,4]	Fauvette milanaise	-10,9 [IC : -25,4 ; 3,4]
Bouveill pinvine	-32,2 [IC : -46,5 ; -16,4]	Fauvette passerinette	17,7 [IC : -15,4 ; 37,4]
Bruant des roseaux	-50,4 [IC : -64,7 ; -36,2]	Fauvette pitchette	56,9 [IC : 72,8 ; 31,0]
Bruant feu	45,4 [IC : -48,1 ; 6,1]	Gallinule poule-d'eau*	-26,9 [IC : -38,5 ; -13,4]
Bruant jaune	-53,6 [IC : -66,8 ; -39,5]	Geai des chênes	23,2 [IC : 13,3 ; 34]
Bruant ortolan	-78,3 [IC : -78,3 ; -49,2]	Gobemouche gris	-25,4 [IC : -46,8 ; 4,1]
Bruant proyer	-20,5 [IC : -27,6 ; -12,6]	Gobemouche noir	19,1 [IC : -47,1 ; 147,8]
Bruant zizi	-6,2 [IC : -9,5 ; 10,1]	Gondard argenté*	41 [IC : -24,2 ; 142,3]
Buzard cendré*	-47,3 [IC : -60,3 ; -30,2]	Gondard leucophaea*	38,9 [IC : -22,8 ; 106]
Buzard des roseaux*	-10,7 [IC : -37,2 ; 26,9]	Gorgelin à miroir	-3,5 [IC : -34,3 ; 31,2]
Buzard Saint-Martin*	-52,5 [IC : -64,8 ; -39,6]	Grand Cerbue*	52,4 [IC : 26,8 ; 191]
Cane variable	-7,6 [IC : -15,1 ; 0,5]	Grand Cormoran*	36,5 [IC : -15,5 ; 149,1]
Calliste des lacs	39,9 [IC : -53,8 ; 23,7]	Grisepereau des bois	-8,3 [IC : -43,1 ; 44,5]
Casard culot	28,4 [IC : 11,7 ; 47,7]	Grisepereau des bois	12,6 [IC : -4,3 ; 21,0]
Chardonneret élégant	-30,8 [IC : -36,3 ; -25]	Grive draine	-6,2 [IC : -9,8 ; 10,5]
Choucas des tours	15,4 [IC : -17,5 ; 118,2]	Grive striée	-32,4 [IC : -45,5 ; 3,4]
Cigogne blanche	694,6 [IC : 267,9 ; 1019,2]	Grive moulins	-4,9 [IC : -8,8 ; 9,0]
Cisticole des juncus	4,6 [IC : -23,2 ; 11,6]	Grosbec casse-noyaux	69 [IC : -34,8 ; 112,7]
Cochin huppé	-28,9 [IC : -54,2 ; 10,4]	Gulépier d'Europe	44,1 [IC : -81,6 ; 29,5]
Corbeau freux	36,7 [IC : -49 ; 121,4]	Héron cendré	11,1 [IC : -7,3 ; 32,5]
Cormoran noir	5,8 [IC : -0,8 ; 18,7]	Hirondelle de fenêtre	-23,3 [IC : -33,5 ; -11,6]
Coucou gris	-14,7 [IC : -19,4 ; -9,7]	Hirondelle de rivage	-3,8 [IC : -40,7 ; 56,1]
Cygne tuberculé*	70,5 [IC : -4,7 ; 114,2]	Hirondelle rustique	-25,2 [IC : -30,2 ; -19,0]

Épave	Tendance 2001-2019	Épave	Tendance 2001-2019
Huppe fasciée	6,2 [IC : -8 ; 22,5]	Pigeon bleu	138,8 [IC : -51,6 ; 197,4]
Hyppoboscus polyglotte	14,3 [IC : -6,5 ; 35,5]	Pigeon colombin	228,8 [IC : -128,2 ; 386]
Linotte mélodieuse	-4,1 [IC : -17,7 ; 2,7]	Pigeon ramier	100,1 [IC : -10,6 ; 130]
Locustelle tachetée	-41,2 [IC : -72,1 ; -10]	Pisson des arbres	4,9 [IC : -1,1 ; 12,7]
Loriot d'Europe	-2,8 [IC : -10,6 ; 5,3]	Petit des arbres	-12,9 [IC : -27,4 ; 10,5]
Martin noir	46,2 [IC : 51,8 ; 40,5]	Petit féroce	-46,3 [IC : -76,6 ; -16,0]
Martin-pêcheur d'Europe	3,8 [IC : -32,1 ; 37,4]	Pipit rousseline	9,4 [IC : -32,4 ; 76,2]
Mélie noir	7 [IC : -3,9 ; 18,2]	Pouillot de Bonelli	50,5 [IC : 29,8 ; 80]
Mésange à longue queue	-12,8 [IC : -24 ; 1,2]	Pouillot fifts	-44,7 [IC : -56,5 ; -29,0]
Mésange bleue	14,8 [IC : 6,5 ; 21,2]	Pouillot villosus	1,1 [IC : -14,4 ; 19,2]
Mésange boréale	-48,8 [IC : -65,9 ; -22,9]	Pouillot véloce	-11 [IC : -14,3 ; -7,4]
Mésange charbonnière	7,4 [IC : 3,2 ; 11,8]	Raiet à triple bandeau	79 [IC : -54,3 ; 107,2]
Mésange huppée	-7,8 [IC : -25,6 ; 14,2]	Raiet huppé	-43,7 [IC : -61,6 ; -24,4]
Mésange noire	1,5 [IC : -11,6 ; 16,6]	Rougegorge phébé	-2,4 [IC : -4,8 ; 1,9]
Mésange nonnette	9,1 [IC : -16 ; 34,1]	Rougequeue familier	-6,2 [IC : -11,1 ; -1,1]
Milan noir*	46,1 [IC : 28 ; 64,7]	Rougequeue à front blanc	16,7 [IC : -63,4 ; 119,8]
Moineau domestique	-4,8 [IC : -8,5 ; 0]	Rougequeue noir	2,9 [IC : -4 ; 10,4]
Moineau fringant	40,7 [IC : -68,7 ; 49,3]	Rousserolle effarvée	33 [IC : 7 ; 63,5]
Mouette rieuse*	140,7 [IC : 44,7 ; 399,3]	Rousserolle ventrille	-13,8 [IC : -49,8 ; 47,6]
Oedicnème criard	77,2 [IC : 43,3 ; 111,1]	Savin cili	-41,7 [IC : -46,6 ; -36,6]
Pendrin gris	-43,4 [IC : -55,6 ; -30,8]	Sittelle tache-pied	1,3 [IC : -9,2 ; 12,8]
Pendrin rouge	-31,9 [IC : -45,3 ; -14,1]	Tarier des prés	-40,3 [IC : -72,8 ; -40,1]
Puigricole des juncus	-18 [IC : -44,5 ; 21,1]	Tarier gîte	-22 [IC : -38,8 ; 14,8]
Pic cendré*	37,8 [IC : 75,6 ; 26,8]	Tarier fourmilier	-11,7 [IC : -31,1 ; 11,1]
Pic épeiche	27,8 [IC : 17,7 ; 38,1]	Tourterelle des bois	-20,5 [IC : -24 ; -16,7]
Pic épichette	31,1 [IC : -44,4 ; 4]	Tourterelle turque	22,4 [IC : 16 ; 30,2]
Pic mar	52,9 [IC : 5,2 ; 122,5]	Troquet motté*	11,4 [IC : -42,4 ; 113,3]
Pic noir	27,9 [IC : -6,6 ; 64,6]	Troglodyte mélan	-20 [IC : -42,8 ; 1,1]
Pic vert	-18,4 [IC : -17 ; 2,3]	Vanneau huppé	-15,9 [IC : -43,5 ; 21,6]
Pic havard	14,3 [IC : 6,8 ; 22,8]	Verdier d'Europe	-60 [IC : -63,1 ; -46,7]
Pic-grèche à queue	-3,7 [IC : -15,8 ; 14,6]		

La Ligue de Protection des Oiseaux (LPO)



AGIR pour la
BIODIVERSITÉ
AUVERGNE-RHÔNE-ALPES

Conseils (oiseaux, hérissons, etc.), Fiches faune/flore,
Actualités, Evènements, Ateliers, etc.

Les aider à passer l'hiver (conseils LPO)

- Commencer à les nourrir en période de gel (et continuer...!) ;
- Nettoyer les mangeoires régulièrement (maladies) ;
- **Donner des mélanges (pour chaque taille de bec !)** ;
- Pain de graisse végétale simple (sans huile de palme !) ;
- **Graines de tournesol** (non grillées et non salées), si possible non striées, les graines noires sont meilleures et plus riches en lipides ;
- Cacahuètes, amandes, noix, noisettes et maïs concassés (idem) ;
- **Petites graines de millet** ou d'avoine ;
- Fruits décomposés (pomme, poire flétrie, raisin).
- **PAS de pain, de viande, de fromage ou de lait !**



Devenir refuge LPO (balcons, jardins)...



... **et s'engager à suivre les 15 gestes favorables à la biodiversité**
(en version papier lors du GT et sur le wiki sinon)

D'autres exemples d'associations



**Association pour la protection
des animaux sauvages**

